

MONITORAGGIO CAMPAGNE VACCINALI STAGIONALI

Bollettino n. 11 stagione 2024/2025

Periodo di rilevazione: dal 11.10.2024 al 06.01.2025 (Aggiornamento del 07.01.2025)

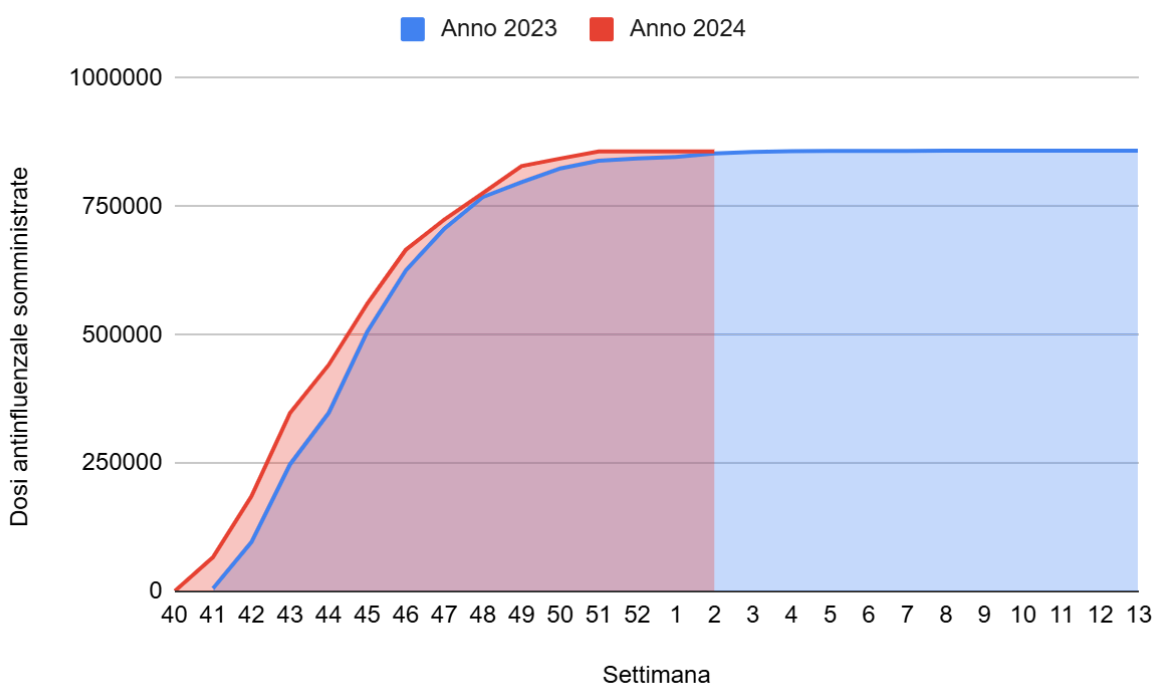
INFLUENZA

Si evidenzia che il dato delle dosi somministrate da MMG/PLS - derivando dai flussi ACN - viene consolidato progressivamente e pertanto - nel monitoraggio settimanale - potrebbe sottostimare le dosi effettivamente somministrate.

Totale soggetti vaccinati (dal 7.10.2024)	Delta settimana precedente (dal 31.12.2024 al 06.01.2024)	Delta stagione precedente ¹
857.296	+349	+4.074

¹ La campagna influenzale per la stagione 2023-24 era stata avviata il giorno 16 ottobre 2023

Andamento settimanale delle somministrazioni - anno 2024 vs anno 2023

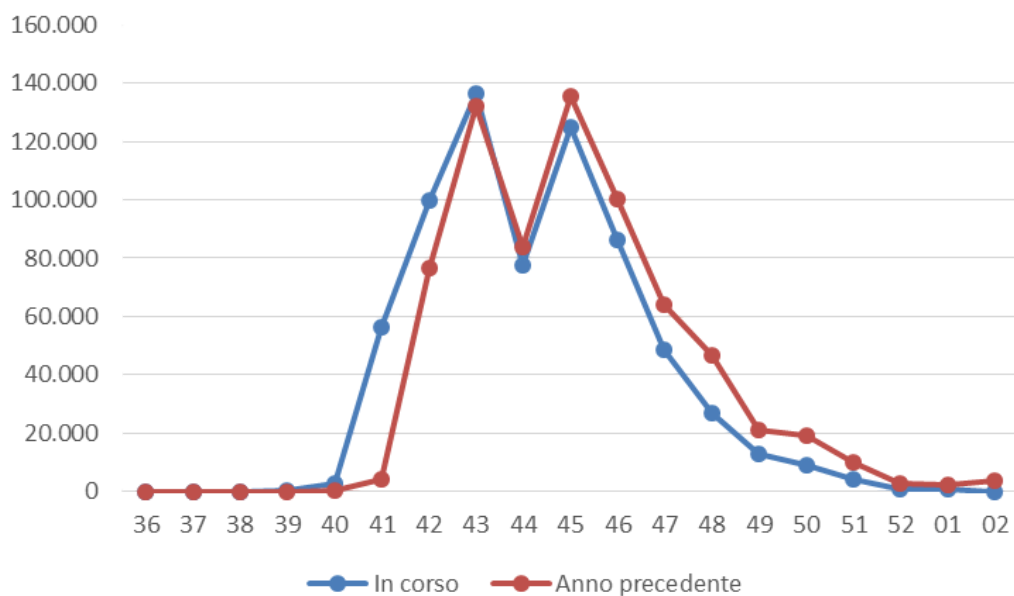


Coperture vaccinali per fascia di età e Azienda ULSS

	Copertura FLU, %				Soggetti vaccinati
	0-6 anni	7-59 anni	60-64 anni	65+ anni	n°
ULSS1	9,9	4,6	16,8	48,9	36.774
ULSS2	7,9	3,3	15,6	45,6	132.026
ULSS3	12,6	4,1	16,6	50,6	111.602
ULSS4	10,9	5,1	20,3	53,7	43.761
ULSS5	18,0	5,8	19,9	50,6	47.795
ULSS6	19,8	6,8	20,5	51,8	185.469
ULSS7	10,7	3,8	16,9	46,9	57.320
ULSS8	14,5	4,3	18,2	49,3	82.286
ULSS9	12,2	4,5	19,3	50,6	160.263
Regione	13,1	4,7	18,2	49,6	857.296

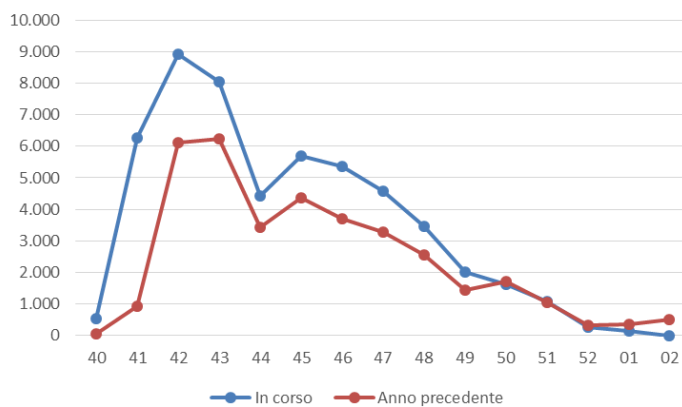
Andamento somministrazioni settimanali per erogatore

MMG



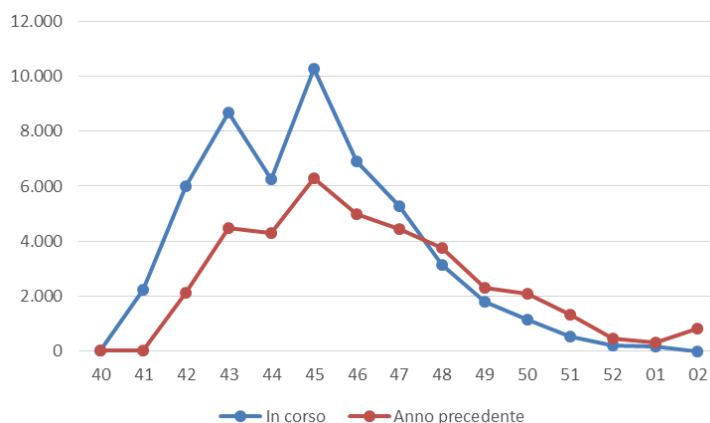
Totale vaccinazioni somministrate nell'anno in corso: 686.781

PLS



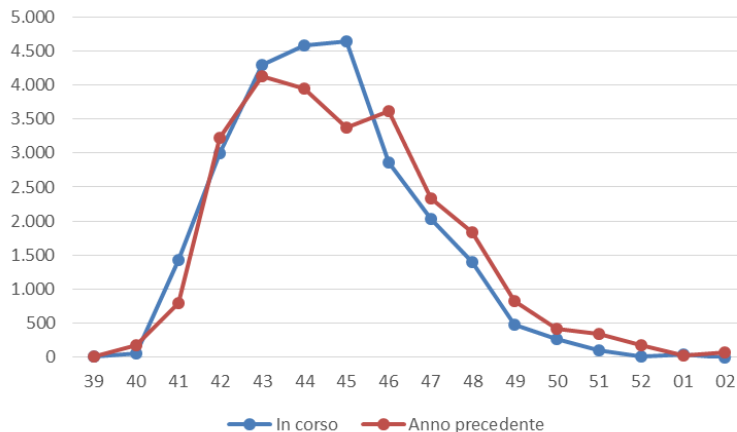
Totale vaccinazioni somministrate nell'anno in corso: 52.387

Farmacie



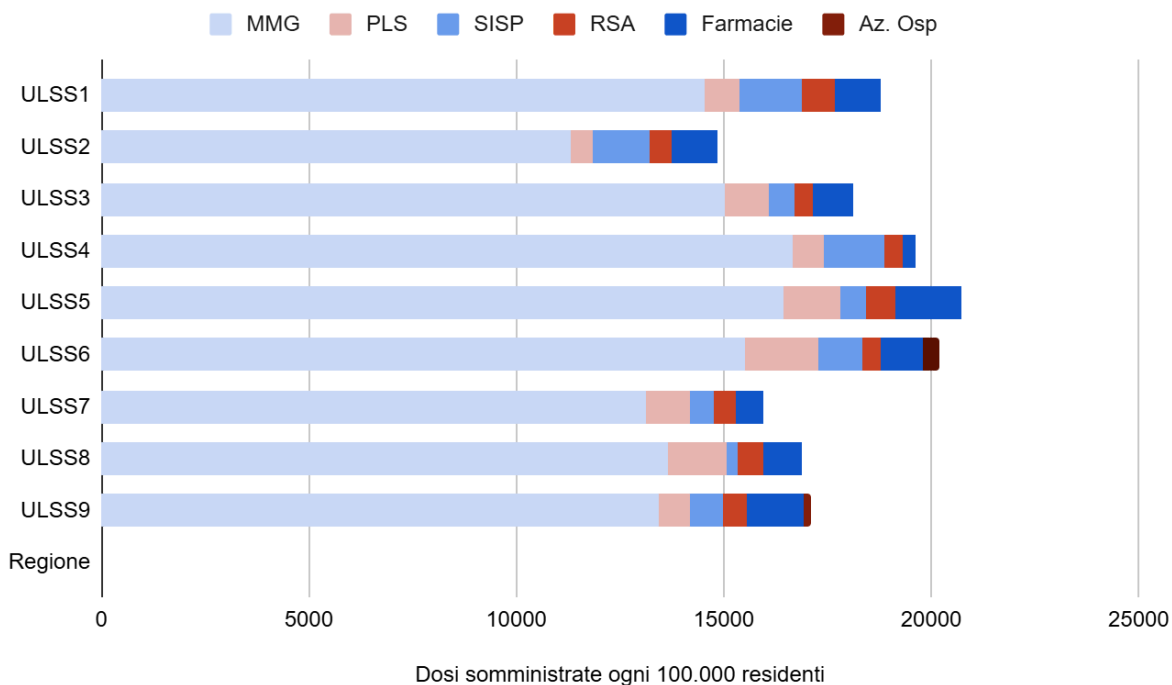
Totale vaccinazioni somministrate nell'anno in corso: 52.608, di cui 6399 a pagamento

RSA



Totale vaccinazioni somministrate nell'anno in corso: 25.207

Soggetti vaccinati per tipologia di erogatore e Azienda ULSS ogni 100.000 residenti



COVID-19

Totale soggetti vaccinati (dal 07.10.2024)	Delta settimana precedente (dal 31.12.2024 al 06.01.2025)	Delta stagione precedente ¹
108.112	+200	-64.855

Coperture vaccinali per fascia di età e Azienda ULSS

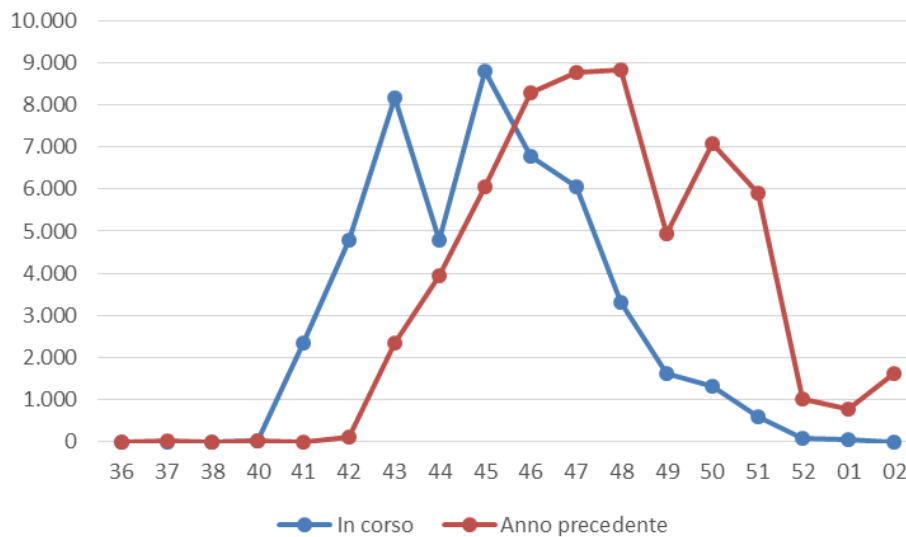
	Copertura COVID-19, %	Soggetti vaccinati ^{3,4}
	≥ 60 anni	n°
ULSS1	6,5	4.825
ULSS2	4,8	14.656
ULSS3	7,2	15.288
ULSS4	7,6	6.102
ULSS5	4,7	3.978
ULSS6	8,7	28.954
ULSS7	3,8	4.535
ULSS8	10,4	15.498
ULSS9	4,7	14.276
Regione	6,5	108.112

³ Si evidenzia che il dato delle dosi somministrate da MMG/PLS - derivando dai flussi ACN - viene consolidato progressivamente e pertanto - nel monitoraggio settimanale - potrebbe sottostimare le dosi effettivamente somministrate

⁴ 826 dosi in ULSS6 sono state somministrate da AOUP e 207 da IOV. 633 dosi in ULSS9 sono state somministrate da AOUIVR

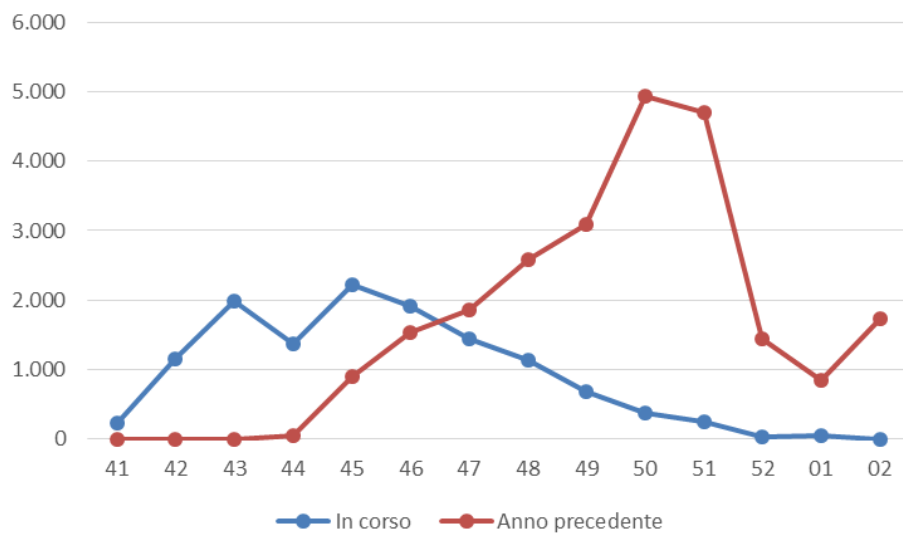
MMG

Totale vaccinazioni somministrate nell'anno in corso: 48.682



Farmacie

Totale vaccinazioni somministrate nell'anno in corso: 12.827



Soggetti vaccinati per tipologia di erogatore e Azienda ULSS

	ALTRE STRUT.	ULSS	FARM.	Mancante	MMG	OSP.	PLS	RSA
ULSS1	127	2.146	141	8	1.717	-	-	786
ULSS2	480	6.855	2.354	13	3.215	350	-	1.420
ULSS3	31	5.025	1.227	24	7.965	184	-	734
ULSS4	-	2.161	41	-	3.401	-	-	617
ULSS5	-	966	417	-	1.930	-	-	711
ULSS6	338	8.276	2.635	6	15.648	1.049	5	1.613
ULSS7	-	2.759	503	25	900	89	-	282
ULSS8	350	1.060	2.214	2	10.143	103	-	1.894
ULSS9	22	5.052	3.295	29	3.763	745	-	1.672
Regione	1.348	34.300	12.827	107	48.682	2.520	5	9.729

ANTICORPO MONOCLONALE CONTRO VRS

Si evidenzia che il dato delle dosi somministrate da PLS - derivando dai flussi ACN - viene consolidato settimanalmente e pertanto nel monitoraggio settimanale potrebbe sottostimare le dosi effettivamente somministrate.

Dosi somministrate - coorte 2024 - per tipologia di erogatore e Azienda ULSS

	PLS	Punti Nascita*	SISP	Totale**
ULSS1	577	185	4	766
ULSS2	2.563	738	131	3.432
ULSS3	1.822	477	143	2.442
ULSS4	697	128	-	825
ULSS5	580	95	-	675
ULSS6	3.588	483	32	4.103
ULSS7	1.371	383	-	1.754
ULSS8	1.959	461	7	2.427
ULSS9	2.544	774	729	4.047
AOUP	-	453	-	453
AOUIVR	-	375	-	375
Regione	15.701	4.552	1.046	21.299

* I Punti Nascita privati accreditati sono inseriti nell'ULSS di riferimento territoriale

**Totale non corrispondente alla somma PLS, Punti Nascita e SISP per erogatore segnalato come "mancante" per 14 dosi

PLS attivi nella campagna e distribuzione delle dosi somministrate

	N° attivi in erogazione, (% attivi/TOT)	Dosi	Mediana dosi ²	25° p ²	75° p ²	Min	Max
PLS	453 (92,4)	15.824	35	23	44	1	103

Coperture per Azienda ULSS

	Copertura nati gen 24 - set 24 (%)	Copertura nati ott 24 - gen 25 (%)*	Copertura complessiva
ULSS1	65,8	74,0	67,7
ULSS2	57,9	74,9	61,9
ULSS3	66,0	78,9	68,8
ULSS4	63,5	72,2	65,5
ULSS5	63,5	66,0	64,2
ULSS6	74,8	81,1	76,2
ULSS7	67,0	79,2	69,8
ULSS8	68,4	82,4	71,6
ULSS9	63,5	79,2	67,3
Regione	65,8	78,0	68,6

* Nati al 06.01.2025