

MONITORAGGIO CAMPAGNE VACCINALI STAGIONALI

Bollettino n. 12 stagione 2024/2025

Periodo di rilevazione: dal 11.10.2024 al 13.01.2025 (Aggiornamento del 14.01.2025)

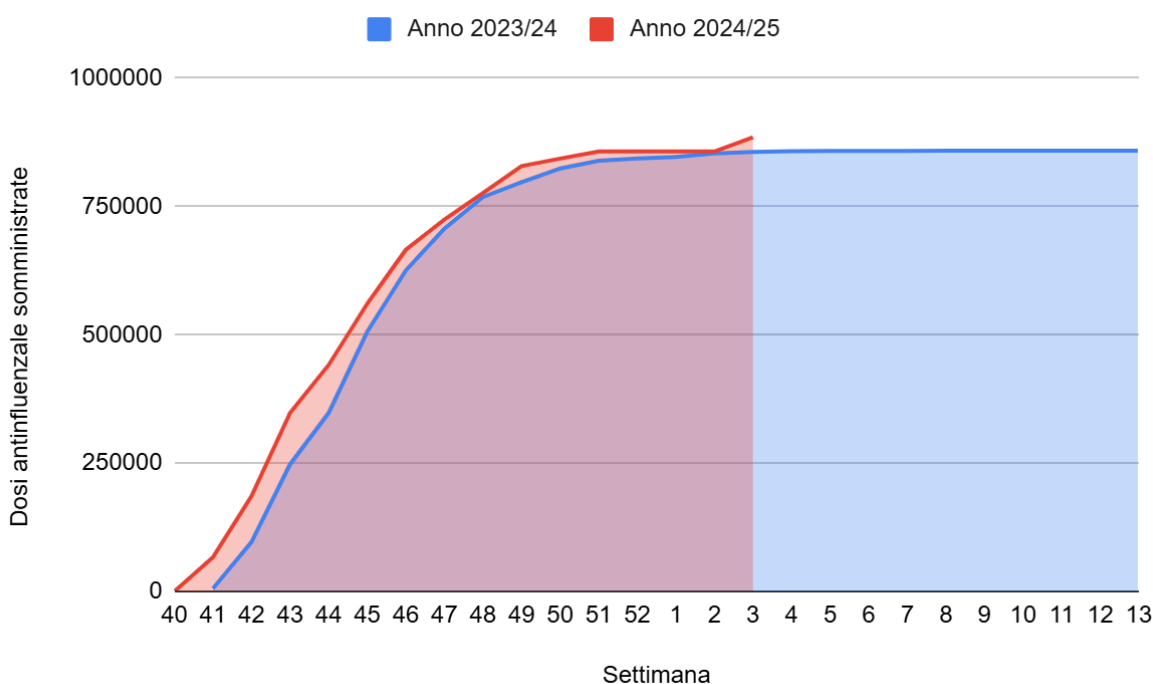
INFLUENZA

Si evidenzia che il dato delle dosi somministrate da MMG/PLS - derivando dai flussi ACN - viene consolidato progressivamente e pertanto - nel monitoraggio settimanale - potrebbe sottostimare le dosi effettivamente somministrate.

Totale soggetti vaccinati (dal 7.10.2024)	Delta settimana precedente (dal 7.01.2025 al 14.01.2025)	Delta stagione precedente ¹
860.852	+3.556	+28.500

¹ La campagna influenzale per la stagione 2023-24 era stata avviata il giorno 16 ottobre 2023. Il delta è calcolato rispetto alle dosi somministrate

Andamento settimanale delle somministrazioni - stagione 2024/25 vs stagione 2023/24



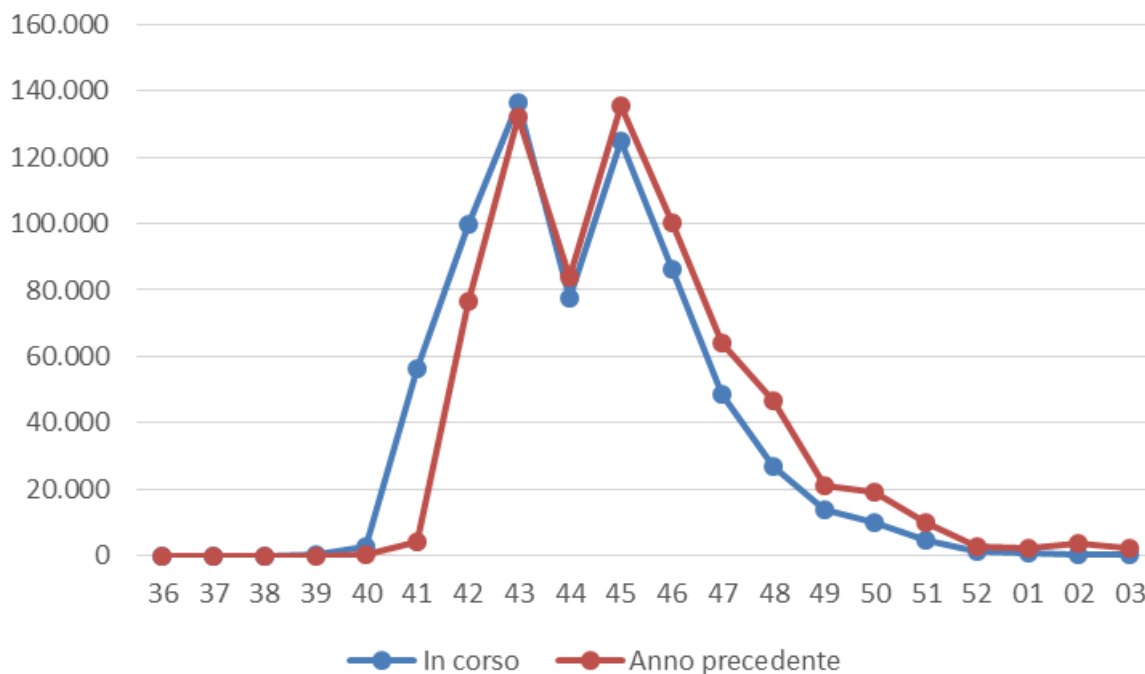
Coperture vaccinali per fascia di età e Azienda ULSS

	Copertura FLU, %				Soggetti vaccinati
	0-6 anni	7-59 anni	60-64 anni	65+ anni	n°
ULSS1	9,9	4,7	16,9	49,0	37.015
ULSS2	7,9	3,4	15,7	45,9	132.755
ULSS3	12,6	4,1	16,7	50,8	112.099
ULSS4	10,9	5,2	20,4	53,8	43.906
ULSS5	18,0	5,8	20,0	50,8	47.934
ULSS6	19,8	6,9	20,6	51,9	186.132
ULSS7	10,7	3,8	17,0	47,0	57.460
ULSS8	14,5	4,3	18,3	49,5	82.689
ULSS9	12,3	4,6	19,4	50,7	160.862
Regione	13,1	4,7	18,3	49,8	860.852

Andamento somministrazioni settimanali per erogatore

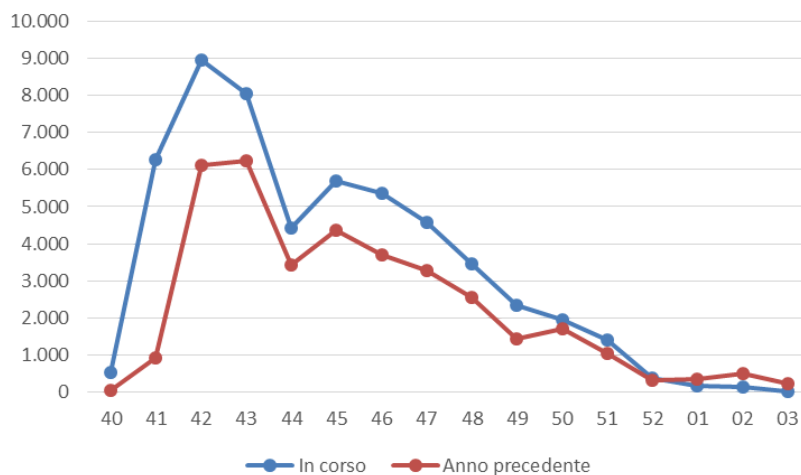
MMG

Totale vaccinazioni somministrate nell'anno in corso: 689.568



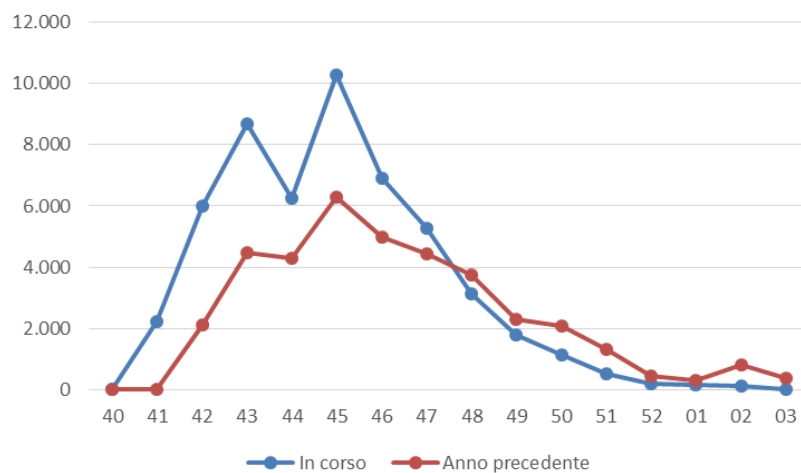
PLS

Totale vaccinazioni somministrate nell'anno in corso: 53.714



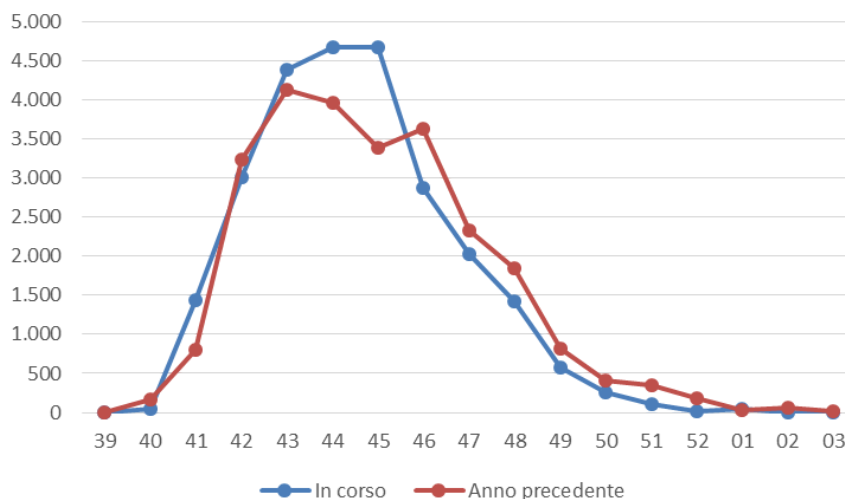
Farmacie

Totale vaccinazioni somministrate nell'anno in corso: 52.751, di cui 6.435 a pagamento

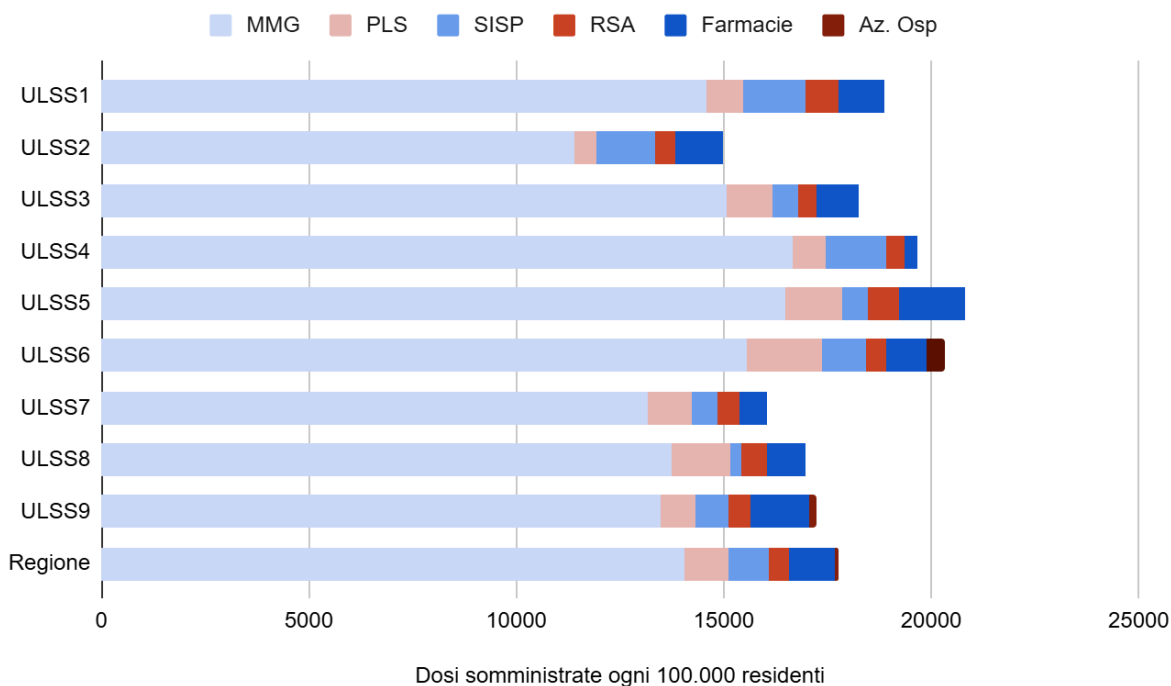


RSA

Totale vaccinazioni somministrate nell'anno in corso: 25.550



Soggetti vaccinati per tipologia di erogatore e Azienda ULSS ogni 100.000 residenti



COVID-19

Totale soggetti vaccinati (dal 07.10.2024)	Delta settimana precedente (dal 7.01.2025 al 14.01.2025)	Delta stagione precedente ¹
110.585	+2.473	-76.796

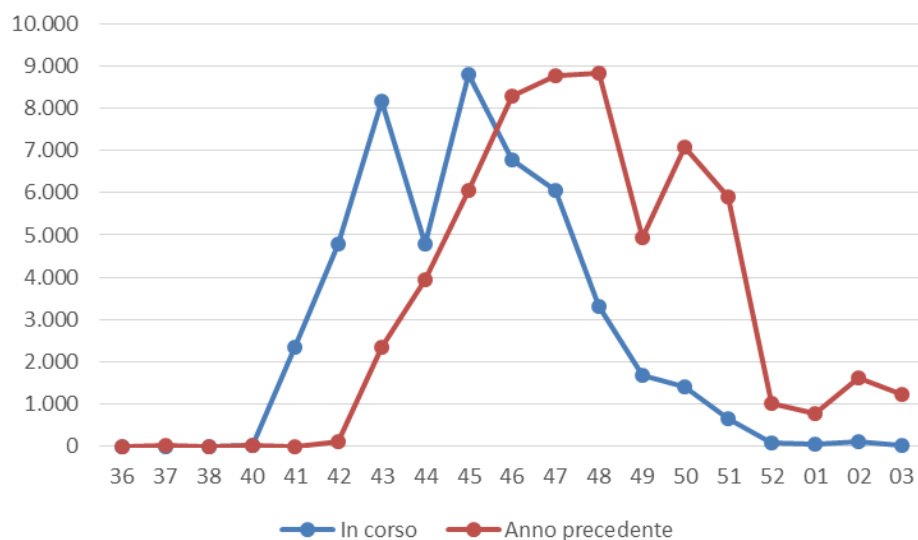
Coperture vaccinali per fascia di età e Azienda ULSS

	Copertura COVID-19, %	Soggetti vaccinati ³
	≥ 60 anni	n°
ULSS1	6,5	4.982
ULSS2	4,9	14.770
ULSS3	7,3	15.440
ULSS4	7,6	6.223
ULSS5	4,7	4.062
ULSS6	8,8	29.856
ULSS7	3,9	4.639
ULSS8	10,5	15.844
ULSS9	4,8	14.769
Regione	6,5	110.585

³ Si evidenzia che il dato delle dosi somministrate da MMG/PLS - derivando dai flussi ACN - viene consolidato progressivamente e pertanto - nel monitoraggio settimanale - potrebbe sottostimare le dosi effettivamente somministrate

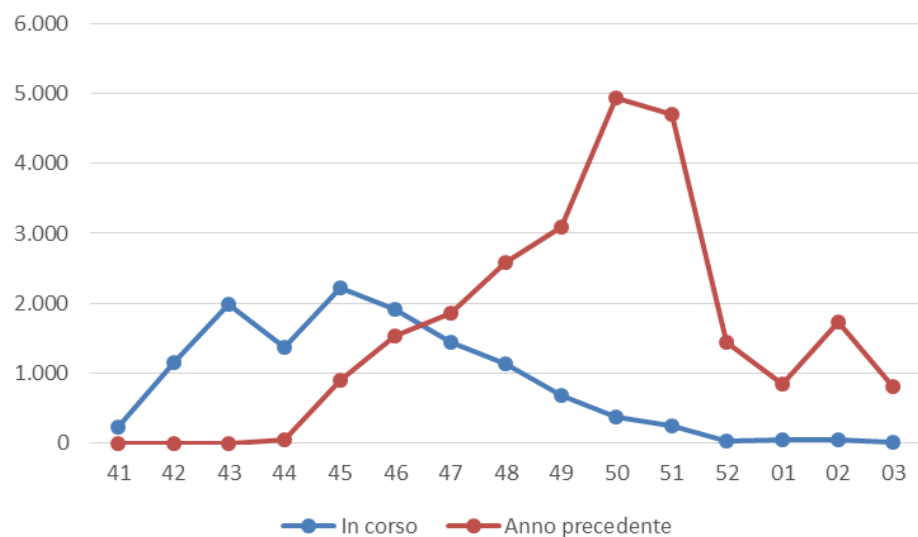
MMG

Totale vaccinazioni somministrate nell'anno in corso: 49.017



Farmacie

Totale vaccinazioni somministrate nell'anno in corso: 12.871





REGIONE DEL VENETO

Soggetti vaccinati per tipologia di erogatore e Azienda ULSS

	ALTRE STRUT.	ULSS	FARM.	Mancante	MMG	OSP.	PLS	RSA
ULSS1	165	2.157	141	8	1.725	-	-	786
ULSS2	480	6.912	2.361	13	3.221	357	-	1.426
ULSS3	31	5.143	1.227	28	8.070	184	-	757
ULSS4	-	2.164	41	-	3.401	-	-	617
ULSS5	-	974	417	-	1.935	-	-	736
ULSS6	338	8.289	2.641	6	15.742	1.049	5	1.786
ULSS7	-	2.778	509	25	920	90	-	317
ULSS8	350	1.062	2.226	2	10.180	103	-	1.921
ULSS9	22	5.101	3.308	30	3.823	745	-	1.740
Regione	1.386	34.580	12.871	112	49.017	2.528	5	10.086

ANTICORPO MONOCLONALE CONTRO VRS

Si evidenzia che il dato delle dosi somministrate da PLS - derivando dai flussi ACN - viene consolidato settimanalmente e pertanto nel monitoraggio settimanale potrebbe sottostimare le dosi effettivamente somministrate.

Dosi somministrate - coorte 2024 - per tipologia di erogatore e Azienda ULSS

	PLS	Punti Nascita*	SISP	Totale**
ULSS1	577	201	5	785
ULSS2	2.572	840	135	3.553
ULSS3	1.854	533	146	2.539
ULSS4	697	135	-	832
ULSS5	580	98	-	678
ULSS6	3.589	544	34	4.170
ULSS7	1.372	416	-	1.790
ULSS8	1.959	509	8	2.476
ULSS9	2.545	864	771	4.188
AOUP	-	504	-	504
AOUIVR	-	419	-	419
Regione	15.745	5.062	1.099	21.934

* I Punti Nascita privati accreditati sono inseriti nell'ULSS di riferimento territoriale

**Totale non corrispondente alla somma PLS, Punti Nascita e SISP per erogatore segnalato come "mancante" per 27 dosi

PLS attivi nella campagna e distribuzione delle dosi somministrate

	N° attivi in erogazione, (% attivi/TOT)	Dosi	Mediana dosi ²	25° p ²	75° p ²	Min	Max
PLS	455 (92,8)	15.869	34	23	44	1	103

Coperture per Azienda ULSS

	Copertura nati gen 24 - set 24 (%)	Copertura nati ott 24 - gen 25 (%)*	Copertura complessiva
ULSS1	65,9	74,5	68,1
ULSS2	58,1	74,7	62,4
ULSS3	67,2	80,3	70,2
ULSS4	63,4	71,3	65,4
ULSS5	63,5	64,2	63,7
ULSS6	74,9	80,4	76,3
ULSS7	67,0	79,9	70,2
ULSS8	68,6	83,5	72,2
ULSS9	64,3	83,5	68,3
Regione	66,2	78,1	69,2

* Nati al 13.01.2025