

MONITORAGGIO CAMPAGNE VACCINALI STAGIONALI

Bollettino n. 10 stagione 2024/2025

Periodo di rilevazione: dal 11.10.2024 al 16.12.2024 (Aggiornamento del 17.12.2024)

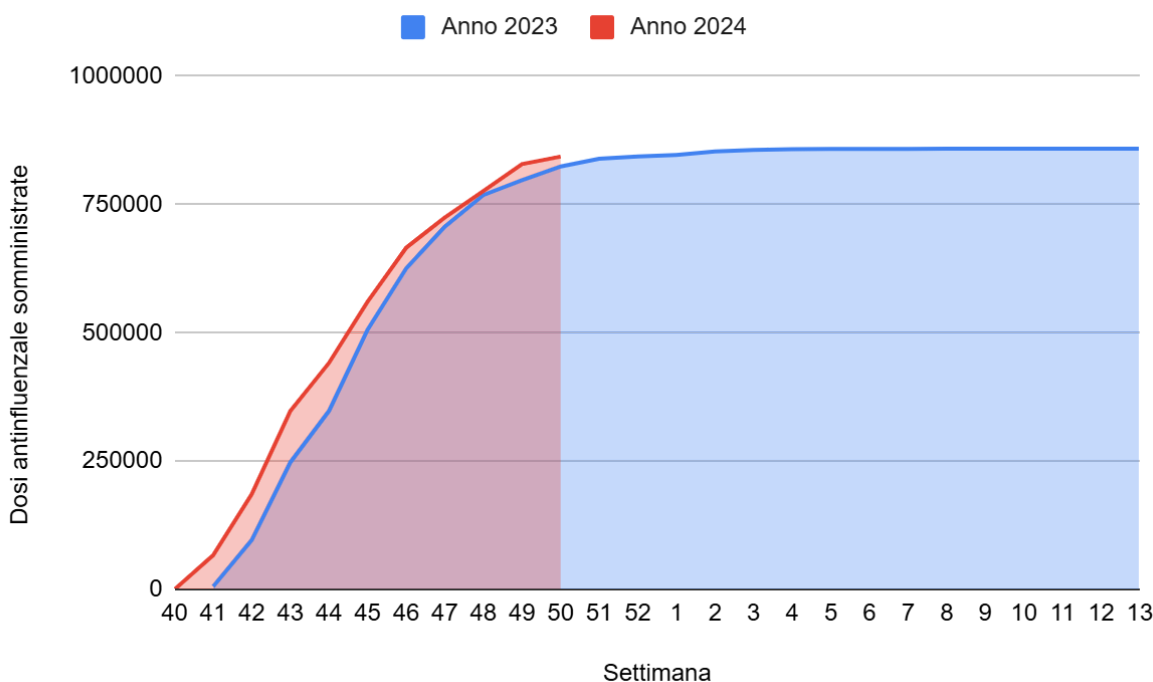
INFLUENZA

Si evidenzia che il dato delle dosi somministrate da MMG/PLS - derivando dai flussi ACN - viene consolidato progressivamente e pertanto - nel monitoraggio settimanale - potrebbe sottostimare le dosi effettivamente somministrate.

Totale soggetti vaccinati (dal 7.10.2024)	Delta settimana precedente (dal 10.12.2024 al 16.12.2024)	Delta stagione precedente ¹
843.422	+14.531	+19.194

¹ La campagna influenzale per la stagione 2023-24 era stata avviata il giorno 16 ottobre 2023

Andamento settimanale delle somministrazioni - anno 2024 vs anno 2023

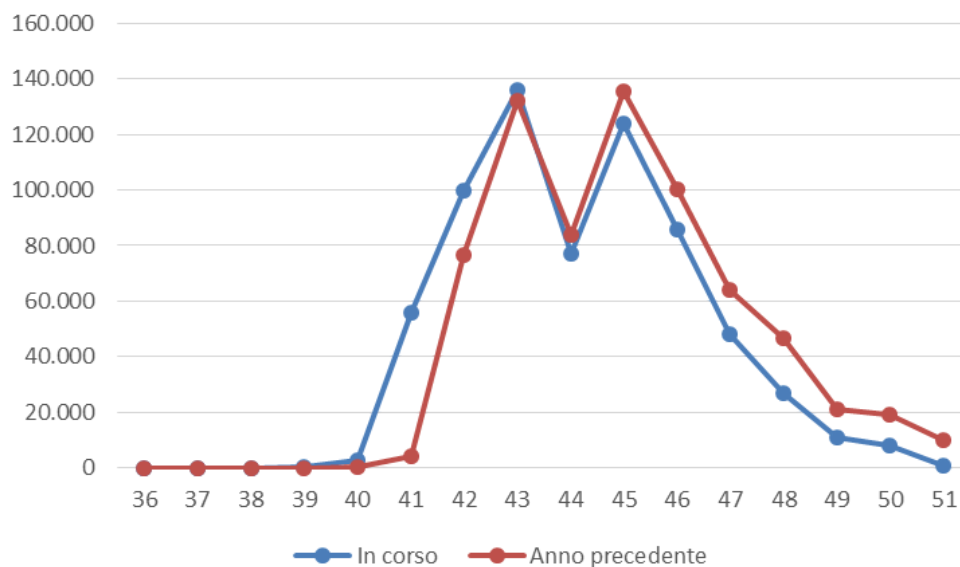


Coperture vaccinali per fascia di età e Azienda ULSS

	Copertura FLU, %				Soggetti vaccinati
	0-6 anni	7-59 anni	60-64 anni	65+ anni	n°
ULSS1	10,0%	4,5%	16,6%	48,7%	36.086
ULSS2	7,9%	3,3%	15,5%	45,3%	129.521
ULSS3	12,6%	4,1%	16,5%	49,8%	108.906
ULSS4	10,7%	5,0%	20,5%	53,9%	43.345
ULSS5	17,6%	5,8%	19,7%	50,2%	46.891
ULSS6	19,7%	6,8%	20,5%	51,5%	182.687
ULSS7	10,7%	3,8%	16,9%	46,7%	56.532
ULSS8	14,6%	4,2%	18,1%	49,1%	80.997
ULSS9	12,1%	4,6%	19,3%	50,6%	158.457
Regione	13,0%	4,7%	18,2%	49,4%	843.422

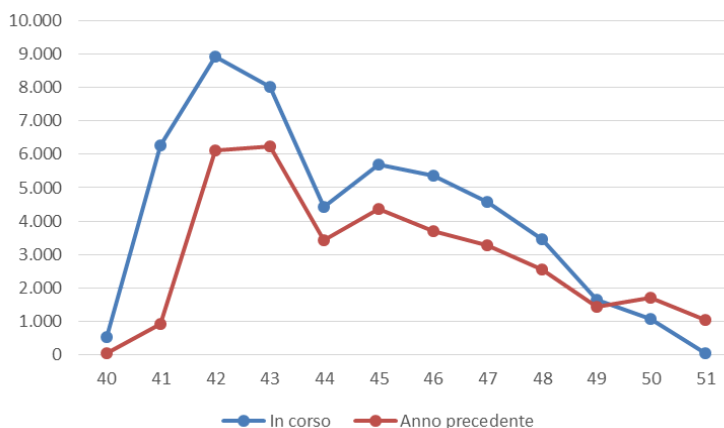
Andamento somministrazioni settimanali per erogatore

MMG



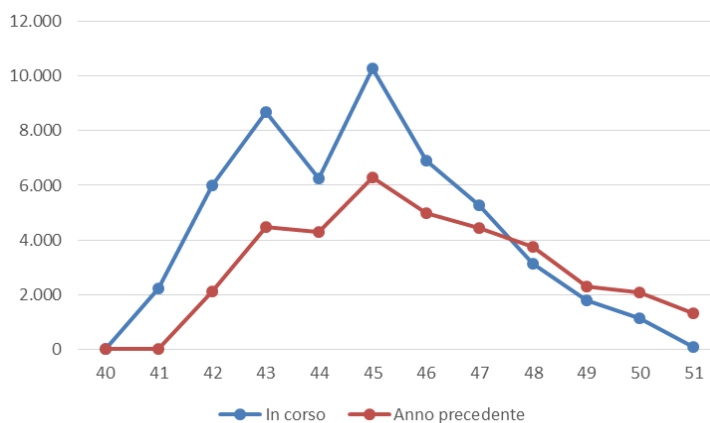
Totale vaccinazioni somministrate nell'anno in corso: 675.500

PLS



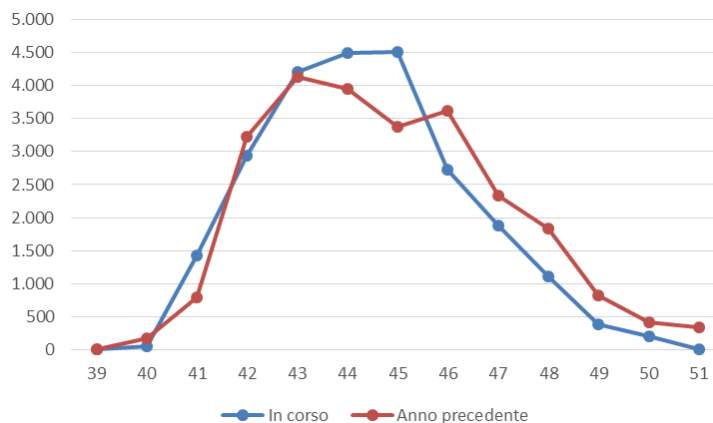
Totale vaccinazioni somministrate nell'anno in corso: 49.994

Farmacie



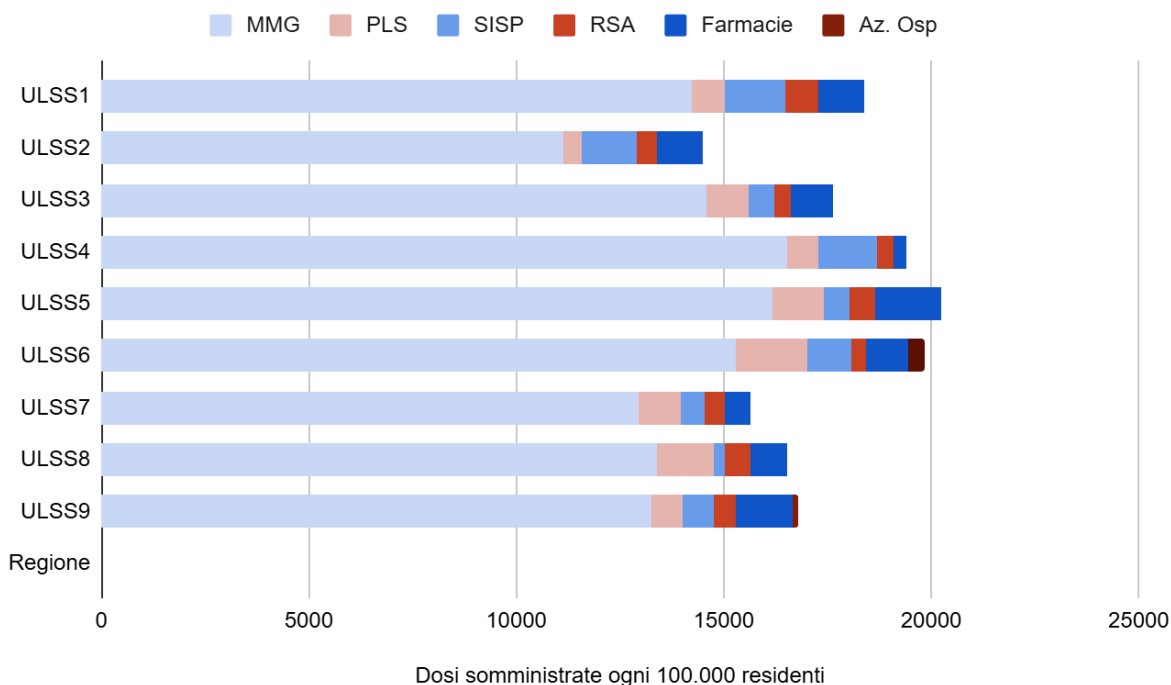
Totale vaccinazioni somministrate nell'anno in corso: 51.830, di cui 7.573 a pagamento

RSA



Totale vaccinazioni somministrate nell'anno in corso: 23.924

Soggetti vaccinati per tipologia di erogatore e Azienda ULSS ogni 100.000 residenti



Coperture vaccinali nei soggetti in RSA per Azienda ULSS

	Copertura FLU, %	Soggetti vaccinati, n°
ULSS1	69,3%	1.540
ULSS2	75,7%	4.319
ULSS3	64,6%	2.440
ULSS4	76,8%	870
ULSS5	76,7%	1.404
ULSS6	73,2%	3.663
ULSS7	72,9%	1.836
ULSS8	82,7%	3.002
ULSS9	96,8%	4.850
Regione	77,6%	23.924

Le coperture per i soggetti in RSA sono calcolate considerando al denominatore il flusso FAR e al numeratore le vaccinazioni registrate dal solo Centro Vaccinale classificato come "RSA". Si richiama la necessità di verificare la corretta mappatura delle strutture in ogni Azienda.

COVID-19

Totale soggetti vaccinati (al 16.12.2024)	Delta settimana precedente (dal 10.12.2024 al 16.12.2024)	Delta stagione precedente ¹
104.755	+2.178	-35.547

Coperture vaccinali per fascia di età e Azienda ULSS

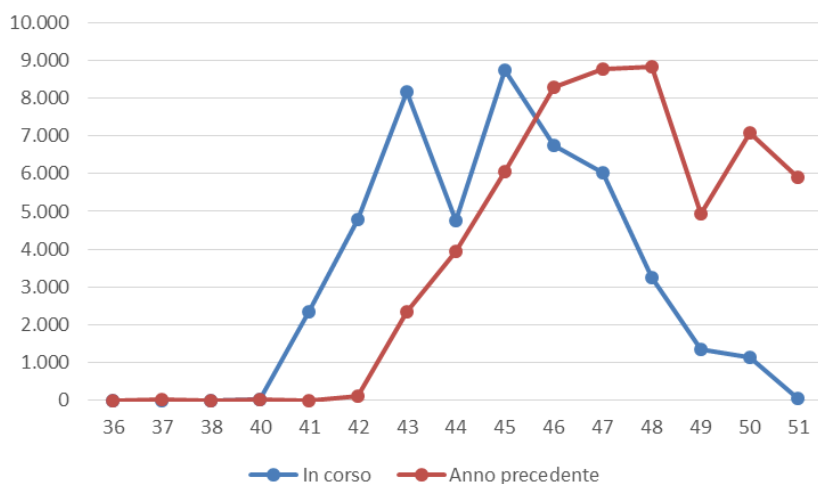
	Copertura COVID-19, %	Soggetti vaccinati ^{3,4}
	≥ 60 anni	n°
ULSS1	5,4	4.655
ULSS2	4,0	14.296
ULSS3	5,8	14.796
ULSS4	6,2	5.922
ULSS5	3,6	3.691
ULSS6	7,1	27.941
ULSS7	3,0	4.337
ULSS8	8,5	15.325
ULSS9	3,9	13.792
Regione	5,4	104.755

³ Si evidenzia che il dato delle dosi somministrate da MMG/PLS - derivando dai flussi ACN - viene consolidato progressivamente e pertanto - nel monitoraggio settimanale - potrebbe sottostimare le dosi effettivamente somministrate

⁴ 826 dosi in ULSS6 sono state somministrate da AOUP e 207 da IOV. 633 dosi in ULSS9 sono state somministrate da AOUIVR

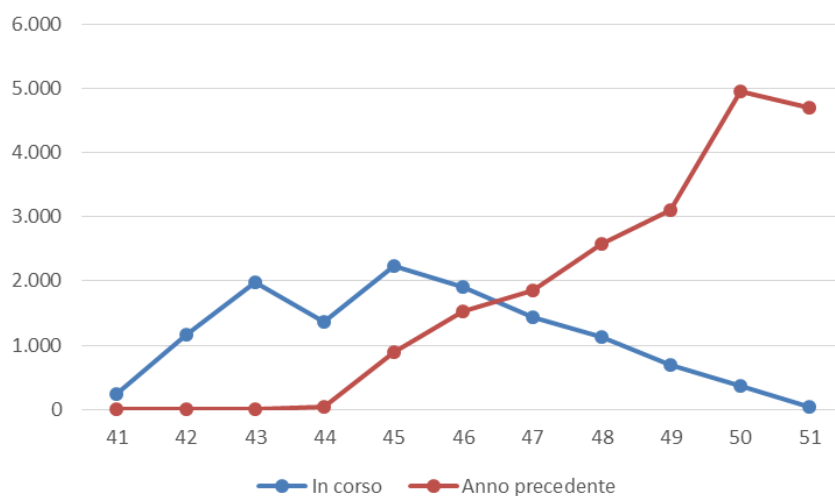
MMG

Totale vaccinazioni somministrate nell'anno in corso: 47.386



Farmacie

Totale vaccinazioni somministrate nell'anno in corso: 12.554



Soggetti vaccinati per tipologia di erogatore e Azienda ULSS

	ALTRE STRUT.	ULSS	FARM.	Mancante	MMG	OSP.	PLS	RSA
ULSS1	118	2.084	141	5	1.633	-	-	736
ULSS2	480	6.663	2.320	13	3.166	330	-	1.308
ULSS3	31	4.860	1.209	21	7.725	184	-	633
ULSS4	-	2.126	41	-	3.376	-	-	481
ULSS5	-	926	405	-	1.882	-	-	504
ULSS6	338	8.017	2.575	6	15.133	1.034	5	1.378
ULSS7	-	2.668	491	18	868	87	-	211
ULSS8	344	1.039	2.172	1	9.971	103	-	1.891
ULSS9	22	4.847	3.200	19	3.632	745	-	1.585
Regione	1.333	33.230	12.554	83	47.386	2.483	5	8.727

ANTICORPO MONOCLONALE CONTRO VRS

Si evidenzia che il dato delle dosi somministrate da PLS - derivando dai flussi ACN - viene consolidato settimanalmente e pertanto nel monitoraggio settimanale potrebbe sottostimare le dosi effettivamente somministrate.

Dosi somministrate - coorte 2024 - per tipologia di erogatore e Azienda ULSS

	PLS	Punti Nascita*	SISP	Totale**
ULSS1	571	137	2	710
ULSS2	2.536	534	121	3.196
ULSS3	1.815	319	141	2.280
ULSS4	690	98	-	788
ULSS5	578	64	-	642
ULSS6	3.567	333	27	3.928
ULSS7	1.362	259	-	1.621
ULSS8	1.930	312	6	2.248
ULSS9	2.541	555	577	3.677
AOUP		316		316
AOUIVR		275		275
Regione	15.590	3.202	874	19.681

* I Punti Nascita privati accreditati sono inseriti nell'ULSS di riferimento territoriale

**Totale non corrispondente alla somma PLS, Punti Nascita e SISP per erogatore segnalato come "mancante" per 14 dosi

PLS attivi nella campagna e distribuzione delle dosi somministrate

	N° attivi in erogazione, (% attivi/TOT)	Dosi	Mediana dosi ²	25° p ²	75° p ²	Min	Max
PLS	451 (92.0)	15.590	34	23	44	1	103

Coperture per Azienda ULSS

	Copertura nati gen 24 - set 24 (%)	Copertura nati ott 24 - dic 24 (%)*	Copertura complessiva
ULSS1	65,2	69,9	66,1
ULSS2	57,2	74,3	60,6
ULSS3	65,7	79,0	68,2
ULSS4	62,9	72,7	64,9
ULSS5	63,3	64,3	63,5
ULSS6	74,5	80,7	75,7
ULSS7	66,5	77,7	68,7
ULSS8	67,6	81,3	70,2
ULSS9	61,0	74,8	63,8
Regione	64,9	76,4	67,2

* Nati al 16.12.2024